

Vous avez un doute ?

Il faut agir vite, vite, vite !!!

Alertez sans délai **les services de la SDH** (Service Relations Clients ou services de proximité).

Une intervention auprès d'une entreprise spécialisée dans la désinsectisation sera déclenchée.

04 76 68 39 39
Allô ?
Le Service
Relations Clients
de la SDH ?



Les insecticides, vendus dans le commerce, peuvent faire plus de dégâts en dispersant les punaises qui s'enfoncent dans les cloisons et réapparaissent plus tard, plus grosses et plus fortes.



Ces préparatifs sont obligatoires et à votre charge. Ils doivent être réalisés pour que le traitement chimique puisse débuter.

Agissons ensemble !

L'intervention de désinsectisation ne sera efficace que si vous y prenez part activement, sous le contrôle de l'entreprise d'éradication. Vous devrez réaliser les gestes suivants :

- Laver votre linge de maison (propre et sale) à 60° pendant au moins une heure.
- Mettre en congélation à -20°C pendant 72 heures, dans des sacs fermés hermétiquement, tous les textiles fragiles qui ne supportent pas le lavage à haute température.
- Nettoyer et retirer tous les objets accrochés aux murs (posters, tableaux, cadres et photos...).
- Vider les meubles, tiroirs, placards muraux et étagères.
- Aspirer les sols, plinthes, matelas et tapis avec l'embout fin de l'aspirateur, utiliser un aspirateur avec sac. À la fin de l'aspiration, le sac de l'aspirateur sera conservé dans un sac hermétique avant d'être jeté.

■ **Infestation individuelle** : 100 % des frais à la charge du locataire.

■ **Infestation collective** : 70 % des frais à la charge de la SDH et 30 % à la charge des locataires.

Société Dauphinoise pour l'Habitat
INFO ———
LOCATAIRES

SDH
Groupe ActionLogement

CONTACTEZ-NOUS !

Service Relations Clients
de la SDH
04 76 68 39 39

Les coordonnées
du personnel de proximité
figurent dans le hall d'entrée
de votre résidence

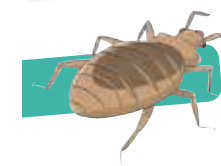
SDH

Groupe ActionLogement

SOCIÉTÉ DAUPHINOISE POUR L'HABITAT
34, avenue Grugliasco - BP 128
38431 Échirolles cedex
04 76 68 39 39
www.sdh.fr



Textes et images Est Métropole Habitat - Conception service communication SDH - Mars 2018.



**LUTTONS CONTRE
LES PUNAISES DE LIT!**

Le futur compte sur nous

Qui suis-je?

Je voyage beaucoup à travers le monde, et depuis quelques années, je m'installe dans les grandes villes.

Je suis de couleur transparente puis brune à l'âge adulte.

Je mesure 7 mm.

Je vis entre 6 et 24 mois.

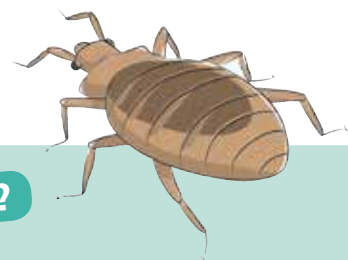
Je ponds 200 à 500 œufs dans ma vie.

Attention! Je ne vole pas, ne saute pas, je me déplace en marchant.

Je me régale de sang humain, ce qui provoque de fortes démangeaisons.

On me repère en recherchant les traces de mes déjections ou de sang séché (points noirs ou bruns).

Je suis... la punaise de lit!



LE SAVEZ-VOUS?

Je ne transmets pas de maladie à l'homme mais je provoque des démangeaisons qui peuvent être importantes.

Les punaises de lit se propagent!

La punaise de lit se déplace en marchant et voyage avec les objets que l'on transporte (literie, valise, sac, vêtement, meuble, encombrants laissés sur le palier*...).



Elle vit principalement dans les chambres à coucher (lit), mais également dans le salon (canapé) et tout recoin, aspérité à l'abri de la lumière

(meubles, plinthes, linge, prise électrique, tableaux, étagères...).

LE SAVEZ-VOUS?

La présence des punaises de lit n'est pas liée à un manque de propreté.



Tout le monde peut voir son domicile infesté! La vigilance de chacun est primordiale pour éviter la propagation!

* NOUS VOUS RAPPELONS QUE LES ENCOMBRANTS NE DOIVENT PAS ÊTRE POSÉS SUR VOTRE PALIER. DES DÉCHÈTERIES EXISTENT À PROXIMITÉ DE CHEZ VOUS. CONSULTEZ LES PANNEAUX D'AFFICHAGE SITUÉS DANS VOTRE HALL D'ENTRÉE OU RENSEIGNEZ-VOUS AUPRÈS DE VOTRE COMMUNE.

Attention aux objets que vous ramenez chez vous!

Soyez particulièrement vigilant avec tous les articles ou meubles d'occasion ou affaires achetées en brocante, chez un antiquaire ou dans un vide grenier.



Les mobiliers neufs sont transportés dans des véhicules pouvant être infestés. Exigez que votre nouveau mobilier soit nettoyé et emballé avant d'être livré. Une dernière vérification s'impose avant de le faire entrer dans votre logement.



Comment les éviter?

Éliminez le désordre.

Passer souvent l'aspirateur (dans les chambres dans les moindres recoins du lit).

Vérifiez les points d'entrées possibles (tuyauteries, câblages électriques, ou autres distributions communes).



EN CAS DE DOUTE, INSPECTEZ RÉGULIÈREMENT VOTRE LOGEMENT À L'AIDE D'UNE LAMPE DE POCHE.